

# On square

EMIL  
CERAMICA



## Forma e sostanza

L'eleganza pulita del cemento industriale, tirato a mano e calpestato, ha ispirato la nascita di On Square. Abbiamo voluto realizzare un cemento nobile che portasse una forte traccia umana. La traccia umana toglie austerità alla materia cementizia, la scalda e la rende viva. Lo spazio che si viene a creare protegge dal tumulto esterno e dal disordine, dona sensazioni di benessere e serenità, come ci insegna il grande maestro di architettura Tadao Ando.

### PRODOTTO

La mano dell'uomo lavora il cemento, lo muove, lo tira, lo stende, lo amalgama. Da questa lavorazione le reazioni chimiche e fisiche della materia creano sfumature e nuances infinite.

Abbiamo riprodotto sui manufatti di On Square il sale che affiora in superficie, le tracce di sabbia della malta, l'usura dei passi e del tempo.

Goethe diceva che i colori sono sofferenza della luce e non possono che turbare l'intimità della quiete. Abbiamo deciso di realizzare tonalità polverose e neutre, assecondando questa teoria.

La gamma colori propone le nuances delle malte miscelate a tutta massa con ossidi naturali. Colori pieni e corposi, non prodotti dal trattamento della superficie o da verniciature chimiche.

La tonalità scura è stata ottenuta con ossido di manganese, mentre per la tonalità chiara è stata utilizzata calce bianca. Oltre al cemento grigio completa la gamma colori una tonalità sabbia che impiega ossido di ferro.

In aggiunta ai formati 60x120 60x60 e 30x60, abbiamo realizzato un 80x80. Un enorme quadrato di cemento, una gettata unica interrotta solo dai giunti di dilatazione.

### SUPERFICI

Abbiamo studiato le superfici dei cementi industriali ed abbiamo scelto di interpretare due effetti determinati dall'usura: la superficie naturale e' materica ed opaca, mentre la superficie lappata richiama l'impressione di essere stata sottoposta ad anni di calpestio che l'hanno lisciata e arrotondata.

### GRAFICA

Abbiamo interpretato oltre quaranta porzioni differenti di cemento industriale e ne abbiamo riprodotto le immagini su superficie ceramica ottenendo effetti delicati ed eleganti.

Immaginiamo On Square come sobrio e rispettoso spettatore all'interno di case piene di vita, sensibilità ed emozioni.



## Form and Substance

The unadorned elegance of industrial concrete, hand-trowelled and foot-worn, has inspired the birth of On Square. We set out to produce a concrete of beauty, on which people have clearly left their mark. This human touch lessens the concrete's austerity, giving it warmth and life. The space created provides protection from the tumult and chaos outdoors, giving a sense of well-being and calm, as the great architect Tadao Ando tells us.

### PRODUCTS

Concrete is the product of human hands; they move, spread, smooth and mix it. These processes trigger chemical and physical reactions within the material, creating an infinity of colour shades.

In the pieces in the On Square collection, we have reproduced the salt blooms on the surface, the traces of sand in the mortar, and the wear caused by feet and time.

Goethe said that colours are distorted light and inevitably disturb the intimacy of tranquillity. Accepting this theory, we have decided to create dusty, neutral shades.

The colour range features the tones of mortar, produced by mixing natural oxides into the tile body. Full, substantial colours, not produced by surface treatments or chemical coatings.

The dark shade is obtained with manganese oxide, while white lime is used for the pale colour. As well as the grey concrete, the range is completed by a sand shade, produced using iron oxide.

Alongside the 60x120 60x60 and 30x60 sizes, we have produced an 80x80 slab. A huge square of concrete, cast in a single piece interrupted only by the expansion joints.

### SURFACES

We have studied the surfaces of industrial concrete and have chosen to interpret two effects caused by wear: the natural surface is matt and textured, while the honed surface seems to have been smoothed and rounded by years of foot traffic.

### GRAPHICS

We have interpreted more than forty different pieces of industrial concrete and reproduced them on a ceramic surface to achieve delicate, elegant effects.

We imagine On Square as a discreet, respectful onlooker in houses full of life, sensitivity and emotions.

## Forme et Substance

L'élégance sobre du béton industriel tiré à la main et piétiné a donné naissance à On Square. Nous avons voulu réaliser un béton noble et porteur d'une forte empreinte humaine. Une telle empreinte retire toute austérité au béton. Elle le réchauffe et le rend plus vivant. Les espaces, ainsi créés, nous protègent du tumulte et du chaos tout en nous procurant des sensations de bien-être et de sérénité comme nous l'enseigne l'architecte Tadao Ando de réputation internationale.

### PRODUITS

La main de l'homme travaille le béton. Elle le déplace, le tire, l'étend et l'amalgame. De ce travail, naissent les réactions chimiques et physiques de la matière donnant lieu à des teintes et à des nuances infinies.

Nous avons reproduit sur les produits faits main de la gamme On Square le sel qui affleure à la surface, les traces de sable du mortier et l'usure provoquée par les pas et le temps.

Goethe affirmait que les couleurs sont la souffrance de la lumière et qu'elles ne peuvent que troubler l'intimité de la quiétude. Nous avons décidé de réaliser des teintes poussiéreuses et neutres, faisant nôtre une telle théorie.

La gamme des coloris comprend les nuances des mortiers mélangés dans la masse avec des oxydes naturels. Il s'agit là de coloris entiers et vigoureux qui ne sont pas le fruit d'un traitement de la surface ou de peintures chimiques.

La teinte sombre a été obtenue avec un oxyde de manganèse tandis que, pour la teinte claire, nous avons utilisé de la chaux blanche. Outre le béton gris, la gamme est complétée par des coloris possédant des nuances de sable obtenues avec l'utilisation d'oxyde de fer.

En plus des formats 60x120 60x60 et 30x60, nous avons réalisé un format 80x80. Ce format se présente sous la forme d'un énorme carré de béton à coulée unique interrompue uniquement par les joints de dilatation.

### SURFACES

Nous avons étudié les surfaces des bétons industriels dont nous avons interprété deux effets provoqués par l'usure. La surface naturelle, expression de la matière, est opaque tandis que la surface polie semble avoir été soumise à des années et des années de piétinement qui l'ont usée et arrondie.

### GRAPHIQUE

Nous avons interprété plus de quarante portions différentes de béton industriel dont nous avons reproduit les images sur une surface céramique avec comme résultat des effets subtils et élégants.

Nous imaginons On Square comme un froid spectateur respectueux posé à l'intérieur de maisons pleines de vie, d'élégance et d'émotion.

## Form und Substanz

On Square ist von der puristischen Eleganz des mit dem Abziehbrett bearbeiteten und von Füßen abgenutzten Industriebetons inspiriert. Wir wollten einen edlen Beton kreieren, der unverkennbar menschliche Spuren aufweist. Sie nehmen dem Beton seine Strenge, machen ihn wohnlich und lebendig. Der entstandene Raum schützt vor der Außenwelt und der Unordnung, er vermittelt Wohlgefühl und Ruhe, wie der berühmte Architekt Tadao Ando lehrt.

### PRODUKTE

Beton fördern, abziehen, einbauen, mischen: Ein Werk der menschlichen Hand. Aus dieser Verarbeitung lassen die chemischen und physikalischen Reaktionen des Materials unendlich viele Abstufungen und Nuancen entstehen.

Wir haben auf den Oberflächen der Artikel von On Square die Salzausblühungen nachempfunden, die Sandspuren von Mörtel, den Spuren des Menschen und der Zeit.

Goethe sagte, die Farben sind das Leiden des Lichts und können nur die traute Stille stören. Dieser Theorie folgend haben wir uns für gedeckte, neutrale Farben entschieden.

Das Farbspektrum weist die Nuancen des mit natürlichen Oxiden gemischten Mörtels auf. Volle, körperreiche Farben, die nicht von Oberflächenanstrichen oder chemischen Lacken stammen.

Für den dunklen Ton ist Manganoxid verantwortlich, während der helle Ton von weißem Kalk abstammt. Neben Betongrau rundet ein Sandton, der Eisenoxid enthält, die Farbpalette ab.

Zu den Formaten 60x120 60x60 und 30x60 haben wir das Format 80x80 hinzugefügt. Ein riesiges Betonquadrat, eine geschlossene Fläche, die nur von den Dehnungsfugen unterbrochen wird.

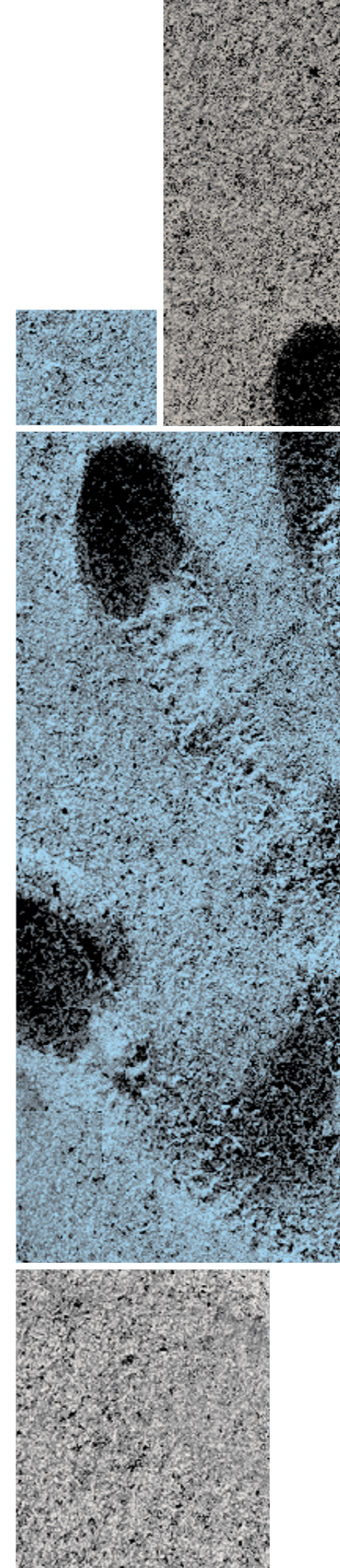
### OBERFLÄCHEN

Anhand der Oberflächen von Industriebeton haben wir uns von zwei Abnutzungseffekten inspirieren lassen: Die natürliche Oberfläche ist authentisch und matt, die geläppte Oberfläche ruff den Eindruck hervor, dass sie jahrelang von Tritten abgenutzt wurde, die sie geglättet und abgerundet haben.

### GRAPHIK

Wir haben mehr als vierzig verschiedene Industriebetonproben interpretiert und ihr Materialbild auf keramischen Oberflächen mit dezenten, eleganten Effekten nachempfunden.

Wir stellen uns On Square als einen zurückhaltenden, respektvollen Zuschauer in Wohnwelten vor, die von Leben, Sensibilität und Emotionen durchdrungen sind.



## Forma y Substancia

La limpia elegancia del cemento industrial, extendido a mano y pisado, ha inspirado el nacimiento de On Square. Hemos querido realizar un cemento noble, que lleve una marcada huella humana. La huella humana le quita austeridad al cemento, le da calidez y vida. El espacio que se crea protege del tumulto exterior y del desorden, confiere sensaciones de bienestar y serenidad, como nos enseña el gran maestro de arquitectura Tadao Ando.

### PRODUCTOS

La mano del hombre trabaja el cemento, lo remueve, lo estira, lo extiende, lo mezcla. A partir de esta elaboración las reacciones químicas y físicas de la materia generan un sinfín de matices y tonalidades.

Hemos reproducido en los productos de On Square la sal que aflora a la superficie, los restos de arena de la argamasa, el desgaste provocado por los pasos y por el tiempo.

Goethe afirmaba que los colores son el sufrimiento de la luz y que no pueden más que turbar la intimidad del sosiego. Secundando esta teoría, hemos decidido fabricar tonos pulverulentos y neutros.

La gama de colores propone los matices de las materias mezcladas, con masa llena, con óxidos naturales. Colores llenos, con cuerpo, no generados a partir del tratamiento de la superficie ni con la aplicación de pinturas químicas.

La tonalidad oscura se ha conseguido con óxido de manganeso, mientras que los tonos claros se han logrado empleando cal blanca. Además del cemento gris, completa la gama cromática una tonalidad arenosa que se obtiene utilizando óxido de hierro.

Sumado a los formatos de 60x120 60x60 y 30x60, hemos fabricado el de 80x80. Un enorme cuadrado de cemento, una colada única interrumpida solamente por las juntas de dilatación.

### SUPERFICIES

Hemos estudiado las superficies de los cementos industriales y hemos decidido recrear dos efectos ocasionados por el desgaste: la superficie natural es material y mate, mientras que la superficie esmerilada suscita la impresión de que ha sido sometida durante años al desgaste de las pisadas, que la han alisado y redondeado.

### DISEÑO GRÁFICO

Hemos interpretado más de cuarenta porciones diferentes de cemento industrial y hemos reproducido sus imágenes sobre la superficie cerámica logrando efectos delicados y elegantes. Imaginamos On Square como un espectador sobrio y respetuoso dentro de hogares llenos de vida, sensibilidad y emociones.

## Форма и Сущность

Чистая элегантность промышленного цемента, выровненного вручную и подверженного хождению, вдохновила рождение On Square. Мы захотели создать престижный цемент, который носил бы на себе выраженный человеческий след. Человеческий след снимает строгость с цементного материала, согревает его, делает его живым. Создаваемое пространство защищает от внешней суеты и беспорядков, придает ощущение хорошего самочувствия и покоя, как нас учит великий мастер архитектуры Тадао Андо.

### ПРОДУКЦИЯ

Человеческая рука обрабатывает цемент, перемещает его, наносит, размазывает, замешивает. Благодаря этой обработке, химические и физические реакции материи создают бесконечное множество оттенков и нюансов.

На изделиях On Square мы воспроизвели соль, которая выступает на поверхности, следы песка от раствора, износ от хождения и от воздействия времени.

Гете говорил, что цвета - это страдания цвета и не могут не тревожить умиротворенность покоя. Следуя этой теории, мы решили создать запыленные и нейтральные тона.

Гамма цветов предлагает нюансы растворов, замешанных по всей толщине с натуральными оксидами. Полные и насыщенные цвета, получаемые не обработкой поверхности или химической окраской.

Темный тон был получен при помощи оксида магния, а для светлого тона была использована белая известь. Помимо серого цемента гамму цветов дополняет песочный тон, полученный при помощи оксида железа.

В дополнение к форматам 60x120 60x60 и 30x60 мы создали формат 80x80. Огромный цементный квадрат, единая стяжка, прерывающаяся лишь только расширительными швами.

### ПОВЕРХНОСТИ

Мы изучили поверхности промышленного цемента и решили интерпретировать два эффекта, вызванных износом: натуральная поверхность, материальная и матовая, в то время как притертая поверхность создает такое впечатление, будто бы она была подвержена многолетнему хождению, в результате чего она стала гладкой и округлой.

### ГРАФИКА

Мы интерпретировали более сорока разных порций промышленного цемента и воспроизвели изображения на керамической поверхности с нежными и элегантными эффектами.

Мы представляем себе On Square как строгого и уважительного наблюдателя в домах, преисполненных жизни, чувств и эмоций.





**303B8RA**

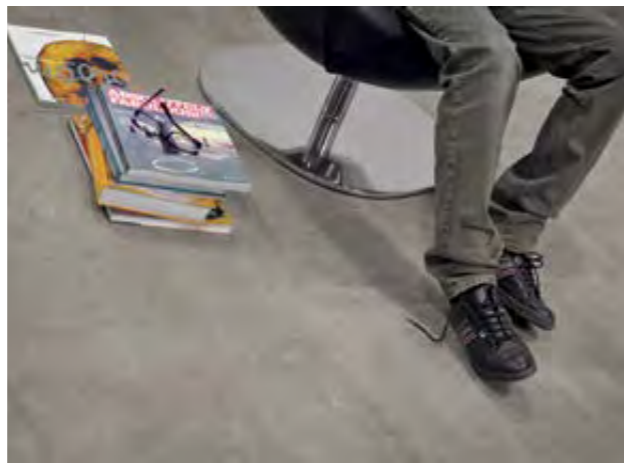
On Square Decor  
Cemento/Lavagna  
30x30 - 11<sup>3</sup>/<sub>16</sub>"x11<sup>3</sup>/<sub>16</sub>"

**633B8R**

Cemento Naturale Rett.  
30x60 - 11<sup>3</sup>/<sub>16</sub>"x23<sup>5</sup>/<sub>8</sub>"

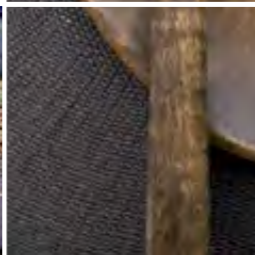
**603B8R**

Cemento Naturale Rett.  
60x60 - 23<sup>5</sup>/<sub>8</sub>"x23<sup>5</sup>/<sub>8</sub>"



**603B8R**  
Cemento Naturale Rett.  
60x60 - 23<sup>5</sup>/<sub>8</sub>" x 23<sup>5</sup>/<sub>8</sub>"





**983B3R**  
Sabbia Naturale Rett.  
60x120 - 23<sup>5</sup>/<sub>8</sub>" x 47<sup>1</sup>/<sub>4</sub>"

**943B3R**  
Sabbia Naturale Rett.  
45x90 - 17<sup>11/16</sup>" x 35<sup>7/16</sup>"







**633B3R**  
Sabbia Naturale Rett.  
30x60 - 11<sup>13</sup>/<sub>16</sub>" x 23<sup>5</sup>/<sub>8</sub>"  
**303BORA**  
On Square Decor Avorio/Sabbia  
30x30 - 11<sup>13</sup>/<sub>16</sub>" x 11<sup>13</sup>/<sub>16</sub>"





**603B0P**  
Aorio Lappato Rett.  
60x60 - 23<sup>5/8</sup>" x 23<sup>5/8</sup>"



**803BOR**  
Avorio Naturale Rett.  
80x80 - 31<sup>1</sup>/<sub>2</sub>" x 31<sup>1</sup>/<sub>2</sub>"





**603BOR**  
Avorio Naturale Rett.  
60x60 - 23<sup>5</sup>/<sub>8</sub>"x23<sup>5</sup>/<sub>8</sub>"  
**M633BOR**  
Mosaico On Square Avorio  
30x60 - 11<sup>13</sup>/<sub>16</sub>"x23<sup>5</sup>/<sub>8</sub>"



**603BOP**  
Aorio Lappato Rett.  
60x60 - 23<sup>5</sup>/<sub>8</sub>"x23<sup>5</sup>/<sub>8</sub>"





**633B9R**  
Lavagna Naturale Rett.  
30x60 - 11<sup>13</sup>/<sub>16</sub>" x 23<sup>5</sup>/<sub>8</sub>"





**943B9P**  
Lavagna Lappato Rett.  
45x90 - 17<sup>11/16</sup>"x35<sup>7/16</sup>"



**633B9R**  
Lavagna Naturale Rett.  
30x60 - 11<sup>13/16</sup>" x 23<sup>5/8</sup>"





# On Square **20MM**

**On Square 20mm** offre la possibilità di realizzare spazi esterni di grande valore estetico, senza rinunciare alle prestazioni tecniche.

Le caratteristiche specifiche di **On Square 20mm** permettono di integrare perfettamente il materiale con l'ambiente circostante, offrendo la possibilità di creare in modo semplice ed efficace camminamenti e percorsi outdoor.

L'alto spessore di **On Square 20mm** garantisce un'elevata resistenza rendendolo ideale negli ambienti interni ed esterni pubblici.

**On Square 20mm** è facile da posare su erba, su sabbia, su ghiaia. La posa a colla su massetto permette di realizzare pavimentazioni carrabili industriali e commerciali. Ideale per rampe di accesso e garage.

**On Square 20mm** è l'ideale per la creazione di pavimenti sopraelevati.



# On Square **20MM**



**On Square 20mm** offers the chance to develop extremely aesthetically pleasing external spaces without compromising on technical expertise.

The specific qualities of **On Square 20mm** allow you to perfectly integrate the material in the surrounding environment, making it possible to create walkways and outdoor paths easily and effectively.

The thickness of **On Square 20mm** guarantees excellent resistance, making it ideal for use in both indoor and outdoor public spaces.

**On Square 20mm** is easy to lay on grass, sand and gravel.

By gluing it down to screed it is possible to create industrial and commercial paved driveways. Ideal for access ramps and garages.

**On Square 20mm** is ideal for the creation of cavity floors.

**On Square 20mm** offre la possibilité de réaliser des espaces extérieurs d'une grande valeur esthétique, sans toutefois renoncer aux prestations techniques.

Les caractéristiques spécifiques de **On Square 20mm** permettent d'intégrer parfaitement le matériau à l'environnement ambiant, offrant la possibilité de créer simplement et efficacement des parcours faciles à nettoyer.

L'épaisseur de **On Square 20mm** garantit une résistance élevée aux charges et aux sollicitations, la rendant idéale pour l'intérieur et l'extérieur des espaces publics.

**On Square 20mm** est facile à poser sur l'herbe, le sable et le gravier.

Une fois collé sur chape, le produit permet de réaliser des sols carrossables pour des espaces industriels et commerciaux. Idéal pour rampes d'accès et garages.

**On Square 20mm** est idéale pour la création de planchers surélevés.

**On Square 20mm** bietet eine wertige Optik und ausgezeichnete Leistungsmerkmale und ist die ideale Lösung für die Gestaltung von Außenbereichen.

Die spezifischen Eigenschaften von **On Square 20mm** gestatten eine perfekte Einbindung des Materials in den räumlichen Kontext und die einfache Gestaltung von Geh- und Fahrwegen im Außenbereich.

Die hohe Fliesenstärke von **On Square 20mm** gewährleistet eine ausgezeichnete Robustheit. Damit erweist sich die Kollektion als ideal für öffentliche Innen- und Außenbereiche.

**On Square 20mm** lässt sich problemlos auf Gras, Sand und Kies verlegen.

Für befahrbare industrielle und gewerbliche Bodenbeläge empfiehlt sich die Verbundverlegung auf Estrich. Ideal für Zufahrten und Garagen.

**On Square 20mm** ist die perfekte Lösung für Doppelböden.



**On Square 20mm** ofrece la posibilidad de revestir espacios exteriores de modo estéticamente muy agradable sin por ello tener que renunciar a unas magníficas prestaciones técnicas.

Las características específicas de **On Square 20mm** permiten integrar perfectamente el material en el entorno, brindando la posibilidad de crear de manera sencilla y eficaz caminitos y carriles al aire libre.

El elevado grosor de **On Square 20mm** garantiza una considerable resistencia, hecho por el que este tipo de material resulta de lo más idóneo para ámbitos públicos, tanto interiores como exteriores.

**On Square 20mm** se puede colocar fácilmente sobre superficies tan diversas como la hierba, la arena y la grava.

Colocado con cola sobre la capa de relleno, permite realizar pavimentaciones transitables industriales y comerciales. Ideal para rampas de acceso y garajes.

**On Square 20mm** es un material de lo más idóneo para la creación de pavimentos sobreelevados.



С помощью представленной в коллекции **On Square 20mm** можно обустроить открытые площадки, придавая им высокую эстетическую ценность и не поступаясь какими-либо техническими характеристиками.

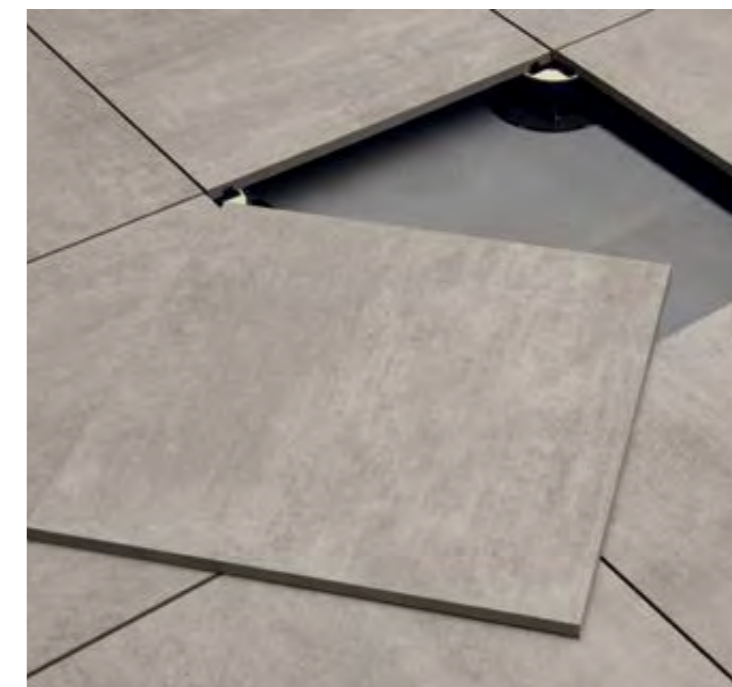
Благодаря особым свойствам представленная в коллекции **On Square 20mm** гармонирует с окружающей средой. С ее помощью можно легко проложить надежные дорожки и переходы вне помещений.

Представленная в коллекции **On Square 20mm** отличается высокой прочностью, а потому идеально подходит для обустройства помещений общественных зданий и прилегающих территорий.

Представленная в коллекции **On Square 20mm** легко укладывается на траву, песок и щебень.

Укладка на клей поверх стяжки позволяет обустроить территорию для проезда на промышленных и коммерческих предприятиях. Идеально подходит для наклонных въездов и гаражей.

Представленная в коллекции **On Square 20mm** идеально подходит для монтажа фальшполов.



## FORMATI

SIZES - FORMATS - FORMATE - TAMANOS - ФОРМАТЫ

### AVORIO



60x120 - 23<sup>5/8</sup>"x47<sup>1/4</sup>"  
**983B0R** Naturale Rett.  
**983B0P** Lappato Rett.

● 771  
● 80



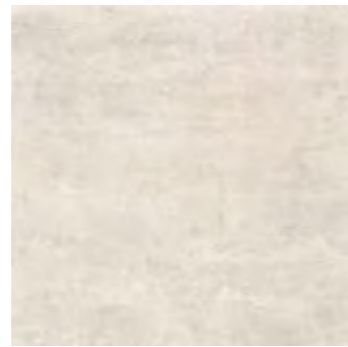
45x90 - 17<sup>11/16</sup>"x35<sup>7/16</sup>"  
**943B0R** Naturale Rett.  
**943B0P** Lappato Rett.

● 73  
● 81



80x80 - 31<sup>1/2</sup>"x31<sup>1/2</sup>"  
**803B0R** Naturale Rett.  
**803B0P** Lappato Rett.

● 78  
● 81



60x60 - 23<sup>5/8</sup>"x23<sup>5/8</sup>"  
**603B0R** Naturale Rett.  
**603B0P** Lappato Rett.

● 662  
● 771

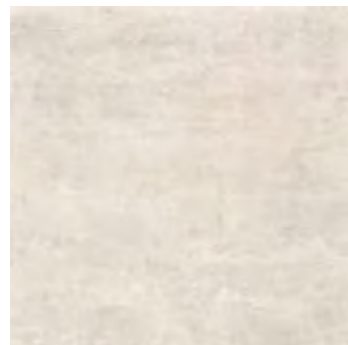


30x60 - 11<sup>13/16</sup>"x23<sup>5/8</sup>"  
**633B0R** Naturale Rett.  
**633B0P** Lappato Rett.

● 61  
● 73

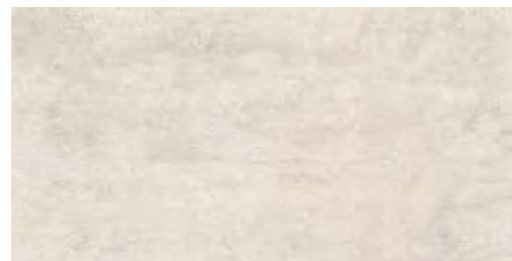
Si consiglia la posa con fuga 2 mm. - Laying with a 2 mm-joint is recommended. - Pose recommandée avec joints de 2 mm.  
Es wird eine Fugenbreite von 2 mm empfohlen. - Se recomienda la colocación con juntas de 2 mm. - Рекомендуется укладка с швом 2 мм.

### AVORIO **20MM**



60x60 - 23<sup>5/8</sup>"x23<sup>5/8</sup>"  
**X603B0R** Naturale Rett. ● 83

### AVORIO **20MM**



45x90 - 17<sup>11/16</sup>"x35<sup>7/16</sup>"  
**X943B0R** Naturale Rett. ● 84

### SABBIA



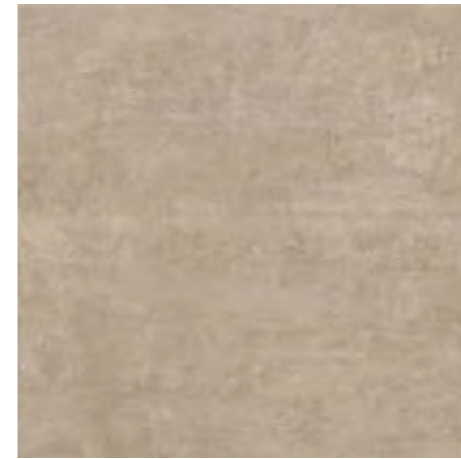
60x120 - 23<sup>5/8</sup>"x47<sup>1/4</sup>"  
**983B3R** Naturale Rett.  
**983B3P** Lappato Rett.

● 771  
● 80



45x90 - 17<sup>11/16</sup>"x35<sup>7/16</sup>"  
**943B3R** Naturale Rett.  
**943B3P** Lappato Rett.

● 73  
● 81



80x80 - 31<sup>1/2</sup>"x31<sup>1/2</sup>"  
**803B3R** Naturale Rett.  
**803B3P** Lappato Rett.

● 78  
● 81



60x60 - 23<sup>5/8</sup>"x23<sup>5/8</sup>"  
**603B3R** Naturale Rett.  
**603B3P** Lappato Rett.

● 662  
● 771

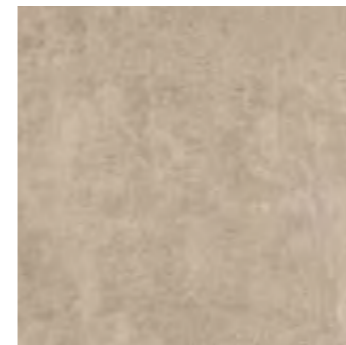


30x60 - 11<sup>13/16</sup>"x23<sup>5/8</sup>"  
**633B3R** Naturale Rett.  
**633B3P** Lappato Rett.

● 61  
● 73

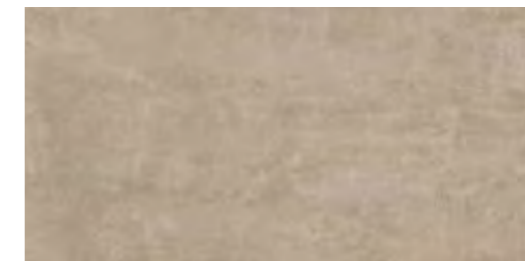
Si consiglia la posa con fuga 2 mm. - Laying with a 2 mm-joint is recommended. - Pose recommandée avec joints de 2 mm.  
Es wird eine Fugenbreite von 2 mm empfohlen. - Se recomienda la colocación con juntas de 2 mm. - Рекомендуется укладка с швом 2 мм.

### SABBIA **20MM**



60x60 - 23<sup>5/8</sup>"x23<sup>5/8</sup>"  
**X603B3R** Naturale Rett. ● 83

### SABBIA **20MM**



45x90 - 17<sup>11/16</sup>"x35<sup>7/16</sup>"  
**X943B3R** Naturale Rett. ● 84

## FORMATI

SIZES - FORMATS - FORMATE - TAMANOS - ФОРМАТЫ

### CEMENTO



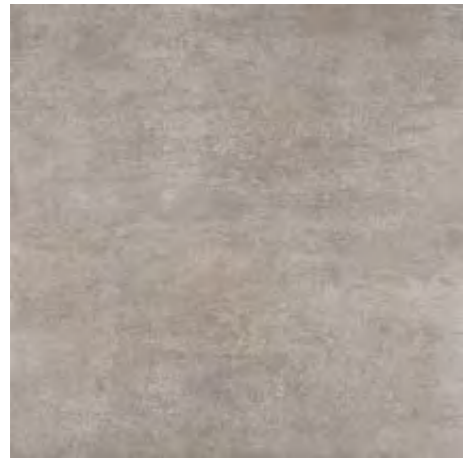
60x120 - 23<sup>5/8</sup>"x47<sup>1/4</sup>"  
**983B8R** Naturale Rett.  
**983B8P** Lappato Rett.

● 771  
● 80



45x90 - 17<sup>11/16</sup>"x35<sup>7/16</sup>"  
**943B8R** Naturale Rett.  
**943B8P** Lappato Rett.

● 73  
● 81



80x80 - 31<sup>1/2</sup>"x31<sup>1/2</sup>"  
**803B8R** Naturale Rett.  
**803B8P** Lappato Rett.

● 78  
● 81



60x60 - 23<sup>5/8</sup>"x23<sup>5/8</sup>"  
**603B8R** Naturale Rett.  
**603B8P** Lappato Rett.

● 662  
● 771

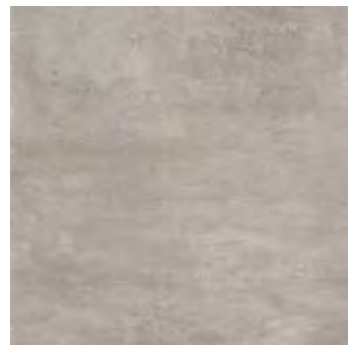


30x60 - 11<sup>13/16</sup>"x23<sup>5/8</sup>"  
**633B8R** Naturale Rett.  
**633B8P** Lappato Rett.

● 61  
● 73

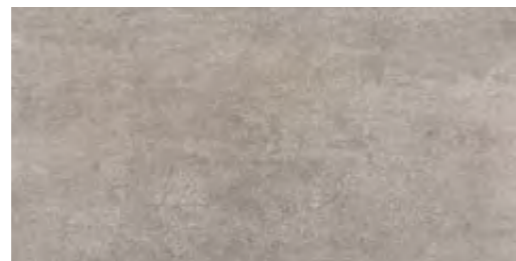
Si consiglia la posa con fuga 2 mm. - Laying with a 2 mm-joint is recommended. - Pose recommandée avec joints de 2 mm.  
Es wird eine Fugenbreite von 2 mm empfohlen. - Se recomienda la colocación con juntas de 2 mm. - Рекомендуется укладка с швом 2 мм.

### CEMENTO **20MM**



60x60 - 23<sup>5/8</sup>"x23<sup>5/8</sup>"  
**X603B8R** Naturale Rett. ● 83

### CEMENTO **20MM**



45x90 - 17<sup>11/16</sup>"x35<sup>7/16</sup>"  
**X943B8R** Naturale Rett. ● 84

### LAVAGNA



60x120 - 23<sup>5/8</sup>"x47<sup>1/4</sup>"  
**983B9R** Naturale Rett.  
**983B9P** Lappato Rett.

● 771  
● 80



45x90 - 17<sup>11/16</sup>"x35<sup>7/16</sup>"  
**943B9R** Naturale Rett.  
**943B9P** Lappato Rett.

● 73  
● 81



80x80 - 31<sup>1/2</sup>"x31<sup>1/2</sup>"  
**803B9R** Naturale Rett.  
**803B9P** Lappato Rett.

● 78  
● 81



60x60 - 23<sup>5/8</sup>"x23<sup>5/8</sup>"  
**603B9R** Naturale Rett.  
**603B9P** Lappato Rett.

● 662  
● 771

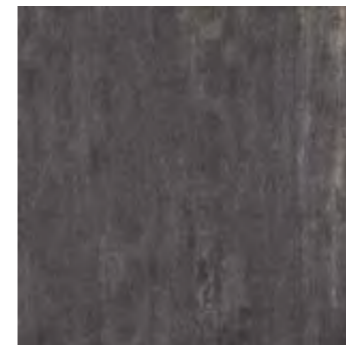


30x60 - 11<sup>13/16</sup>"x23<sup>5/8</sup>"  
**633B9R** Naturale Rett.  
**633B9P** Lappato Rett.

● 61  
● 73

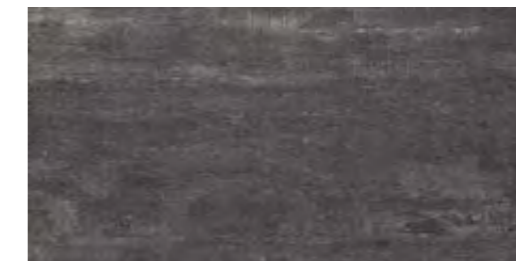
Si consiglia la posa con fuga 2 mm. - Laying with a 2 mm-joint is recommended. - Pose recommandée avec joints de 2 mm.  
Es wird eine Fugenbreite von 2 mm empfohlen. - Se recomienda la colocación con juntas de 2 mm. - Рекомендуется укладка с швом 2 мм.

### LAVAGNA **20MM**



60x60 - 23<sup>5/8</sup>"x23<sup>5/8</sup>"  
**X603B9R** Naturale Rett. ● 83

### LAVAGNA **20MM**



45x90 - 17<sup>11/16</sup>"x35<sup>7/16</sup>"  
**X943B9R** Naturale Rett. ● 84



CARATTERISTICHE TECNICHE Technical Features - Características Técnicas - Technische Eigenschaften Technische Eigenschaften - Características Técnicas - Технические Характеристики		NORMA Standard - Norme Norm - Norma - Норма	VALORI Value - Valeur Vorgabe - Valor - Средние		
	<b>PLANARITÀ</b> Flatness - Planéité - Ebenflächigkeit - Planaridad - Плоскостность	UNI EN ISO 10545/2	± 0,26% / ± 1,5MM		
		ASTM C485 WARPAGE	-		
		CALIBRATED ± 0,75% (MAX ± 0,09 IN)	-		
		RECTIFIED ± 0,40% (MAX ± 0,05 IN-SIZE ≤ 60CM) (MAX ± 0,07 IN-SIZE > 60CM)	± 0,25% (MAX ± 0,05 IN-SIZE ≤ 60CM) (MAX ± 0,07 IN-SIZE > 60CM)		
	<b>ASSORBIMENTO D'ACQUA (VALORE MEDIO IN %)</b> Water absorption (Average value expressed in %) - Absorption d'eau (Valeur moyenne en %) Wasseraufnahme (Durchschnittswert in %) - Absorción de agua (Valor medio en %) Поглощение воды	UNI EN ISO 10545/3 ≤ 0,5 %	CONFORME		
		ASTM C373	COMPLIANT		
	<b>RESISTENZA ALLA FLESSIONE</b> Modulus of rupture - Resistance a la flexion - Biegefestigkeit Resistencia a la flexion - Прочность на изгиб	UNI EN ISO 10545/4	≥ 50 N/MM <sup>2</sup>	≥ 50 N/MM <sup>2</sup>	
		<b>FORZA DI ROTTURA</b> Breaking strength - Résistance à la rupture - Bruchlast Resistencia a la rotura - Разрывное усилие	UNI EN ISO 10545/4 ASTM C648	≥ 2000 N 700 LBS	≥ 4000 N 700 LBS
	<b>RESISTENZA AL GELO</b> Frost resistance - Résistance au gel - Frostbeständigkeit - Resistencia a las heladas - Морозостойкость	UNI EN ISO 10545/12 ASTM C1026	CONFORME UNAFFECTED		
			<b>RESISTENZA CHIMICA</b> <b>AD ALTE E BASSE CONCENTRAZIONI DI ACIDI E BASI</b> Chemical resistance to high and low acid and basic concentrations Résistance chimique aux hautes et basses concentrations d'acides et de bases Chemikalienfestigkeit bei hohen und niedrigen Konzentrationen von Säuren und Basen Resistencia química con concentraciones altas y bajas de ácidos y bases Химическая стойкость к высоким и низким концентрациям кислот и щелочей	UNI EN ISO 10545/13 ASTM C-650	GA - GLA - GHA UNAFFECTED
	<b>RESISTENZA ALLE MACCHIE</b> Stain resistance - Résistance aux taches - Fleckenbeständigkeit Resistencia a las manchas - Стойкость к образованию пятен			UNI EN ISO 10545/14 CTI 81-7D	5 NO EVIDENT VARIATION
			<b>COEFFICIENTE DI ATTRITO</b> Slip resistance - Coefficient de glissement - Rutschfestigkeit Barfußbereich Coeficiente de atrito medio - Коэффициент трения		<b>NATURALE</b>
DIN 51130	R10			R9	R11
DIN 51097	B (A+B)			-	C (A+B+C)
ANSI A 137.1 - 2012 DCOF (SECTION 9.6)	WET ≥ 0,42			WET ≥ 0,42	WET ≥ 0,42
B.C.R.A.	≥ 0,40			≥ 0,40	≥ 0,40

Per maggiori chiarimenti sui dati tecnici e sulla garanzia consultare il catalogo generale in vigore. - For further information on technical specifications, please consult our up-dated general catalogue. - Pour toutes informations supplémentaires sur les données techniques et sur les garanties, veuillez consulter le catalogue general en vigueur. - Für weitere Informationen über technische Daten und Garantie beziehen sie sich bitte auf den aktuellen Gesamtkatalog. - Para ulteriores informaciones sobre los datos técnicos y la garantía, vease el catalogo general en vigor. - Более подробную информацию о технических данных и гарантии смотрите в действующем сводном катал.



Articolo Item Reference Artikel Artículo Артикул	Formato (cm) Size (cm) Format (cm) Format (cm) Тamaño (cm) Формат (cm)	Spessore (mm) Thickness (mm) Epaisseur (mm) Stärke (mm) Espesor (mm) Толщина (mm)	Pz. x Mq. Pieces x Sqm Pcs / M <sup>2</sup> Stk. x Qm Pzs x Mc. Шт. x Кв.М.	Pz. x Scat. Pieces x Box Pcs / Bte Stk. x Krt. Pzs x Caja Шт. x Кор.	Mq. x Scat. Sqm x Box M <sup>2</sup> / Bte Qm x Krt. Mc. x Caja Кв.М. x Кор.	Peso x Scat. (Kg) Weight x Box (Kg) Poids / Bte (Kg) Gewicht x Krt. (Kg) Peso x Caja (Kg) Вес x Кор. (Kg)	Scat. x Pal. Boxes x Pal. Bte / Pal. Krt. x Pal. Cajas x Pal. Кор. x Подд.	Mq. x Pal. Sqm x Pal. M <sup>2</sup> / Pal. Qm x Pal. Mc. x Pal. Кв.М x Подд.	Peso x Pal. (Kg) Weight x Pal. (Kg) Poids / Pal. (Kg) Gewicht x Pal. (Kg) Peso x Pal. (Kg) Вес x Подд (Kg)
983B_R/P	60x120	10	1,39	2	1,440	36,20	22	31,68	796
943B_R/P	45x90	10	2,47	3	1,215	28,70	30	36,45	861
803B_R/P	80x80	10	1,56	2	1,280	32,00	40	51,20	1280
603B_R/P	60x60	10	2,78	3	1,080	25,00	40	43,20	1000
X603B_R	60x60	20	2,78	2	0,720	33,60	32	23,04	1075
X943B_R	45x90	20	2,47	2	0,810	38,00	27	21,87	1026
633B_R/P	30x60	10	5,56	6	1,080	25,00	40	43,20	1000
M633B_R	30x60	10	5,56	4	0,720	16,00	30	21,60	480
I303B_R	30x30	10	11,11	5	0,450	10,00	84	37,80	840

**EMIL**  
CERAMICA

<b>Emilceramica is a brand of Emilceramica S.r.l. a socio unico</b>	<b>Sede Commerciale/Amministrativa</b>
<a href="http://emilgroup.it/emilceramica">emilgroup.it/emilceramica</a> <a href="http://emilgroup.it">emilgroup.it</a>	Via Ghiarola Nuova, 29 - 41042 Fiorano Modenese (Mo) Italy T +39 0536 835111 - <a href="mailto:info@emilceramicagroup.it">info@emilceramicagroup.it</a> F (Italy) +39 0536 835958 - (Export) +39 0536 835490